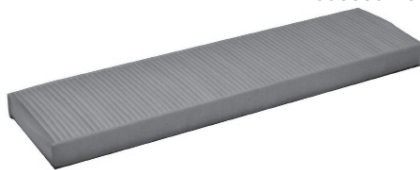




LA990009-2618



Cabin Air Filter

Removal & Installation Instructions

Part# 453-2052

To maintain air conditioning efficiency, replace the air filter according to the manufacturer's maintenance schedule.

Always use an air filter. Removing the filter may decrease system performance by allowing dust to lower the efficiency of A/C and heating system components.

Prior to the installation of this DENSO First Time Fit® Cabin Air Filter, you must read these instructions completely.

Definition of Terms

- ⚠WARNING:** Describes precautions that should be observed in order to prevent injury or death to the user during installation.
- ⚠CAUTION:** Describes precautions that should be observed in order to prevent damage to the vehicle or its components, which may occur during installation if sufficient care is not taken.
- NOTE:** Provides additional information that facilitates installation work.

General Service Information and Requirements

⚠WARNING: To prevent the Supplemental Restraint System (SRS, Air Bag System) from operating, remove the ground (negative) cable from the battery, then wait at least 90 seconds before starting this procedure. This allows the backup power system to discharge.

NOTE: For more detailed instructions please refer to the vehicle manufacturer's service manual.

REQUIRED TOOLS:

- ☐ Safety Goggles
- ☐ Assorted Hand Tools

SAFETY PRECAUTIONS:

- Always wear safety goggles

Although the Cabin Air Filter (CAF) element is the same, the removal and installation procedures are slightly different between certain models. For these instructions, **Version A** will cover the Coupe built from 2002 to 2006 and the Convertible built from 2005 to 2009. **Version B** will cover the Coupe built from 2007 to 2009 and the Convertible built in 2009.

Cabin Air Filter Removal

The information below explains necessary procedures and tools to remove and install the Cabin Air Filter (CAF).

VERSION A

1. Remove the CAF access cover mounting hardware.
The cover is located under the glove box on the passenger side.

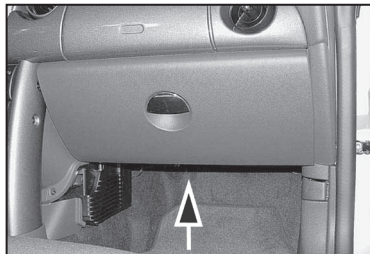


Fig. 1

2. Release the four CAF cover latches (two front/two rear).

NOTE: It is suggested to undo the rear latches first.

3. Remove the access cover.

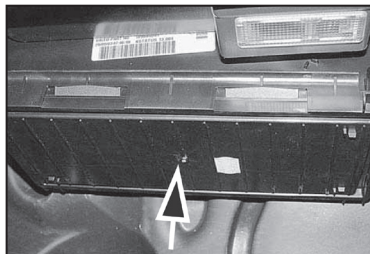


Fig. 2

4. Slide CAF element to the right and remove it. The original filter element can be discarded.

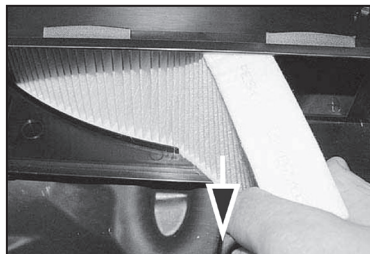


Fig. 3

VERSION B

1. Remove the CAF access cover mounting hardware. The cover is located under the glove box on the passenger side.

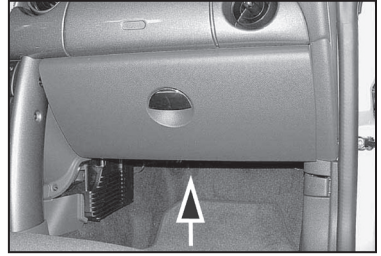


Fig. 4

2. Release the two CAF cover latches.
3. Remove the access cover.

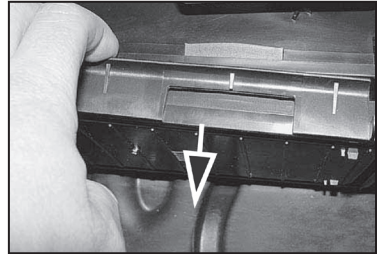


Fig. 5

4. Slide CAF element to the right and remove it. The original filter element can be discarded.

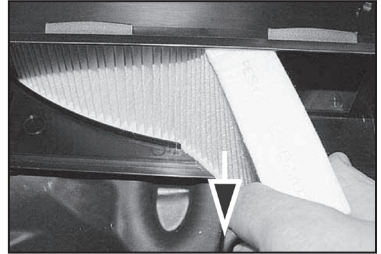


Fig. 6

Cabin Air Filter Installation

VERSION A

5. Install the new CAF element into the filter housing.

NOTE: Verify the CAF element air flow indicator is properly positioned and located within the guides.

6. Reinstall CAF access cover and secure the four latches.

VERSION B

5. Install the new CAF element into the filter housing.

NOTE: Verify the CAF element air flow indicator is properly positioned and located within the guides.

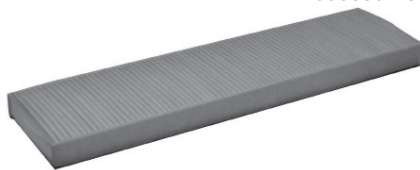
6. Reinstall CAF access cover and secure the two latches.

Noise Test

7. Reconnect the battery ground cable.
8. Engine ON, A/C ON, blower speed on high.
9. Listen for any abnormal air noises from the air filter area.



LA990009-2618



Filtro de aire de la cabina

Instrucciones de instalación

Part# 453-2052

Para mantener la eficiencia del aire acondicionado, reemplace el filtro de aire de acuerdo con el programa de mantenimiento del fabricante.

Utilice siempre un filtro de aire. Quitar el filtro puede reducir el rendimiento del sistema al permitir que el polvo disminuya la eficiencia de los componentes del sistema de aire acondicionado y calefacción.

Antes de instalar este filtro de aire de cabina DENSO First Time Fit® Cabin, debe leer completamente estas instrucciones.

Definición de términos

△ADVERTENCIA: Describe las medidas de precaución que deben tenerse en cuenta para evitar que el usuario sufra daños corporales o muera durante la instalación.

△PRECAUCIÓN: Describe los cuidados que deben tenerse en cuenta para evitar que se produzcan daños en el vehículo o en sus componentes durante la instalación si no se actúa con la debida atención.

NOTA: Proporciona información adicional para facilitar el trabajo de instalación.

Información general de servicio y requisitos

△ADVERTENCIA: Para evitar que se active el sistema suplementario de restricción, (SRS, sistema de bolsas de aire), retire de la batería el cable a tierra (negativo), después espere al menos 90 segundos antes de iniciar con este procedimiento. Ello permite la descarga del sistema de potencia de respaldo.

HERRAMIENTAS NECESARIAS:

- ☐ Anteojos de seguridad
- ☐ Herramientas de mano varias

PRECAUCIONES DE SEGURIDAD:

- Siempre use anteojos de seguridad

Aunque el filtro de aire de cabina (CAF, por sus siglas en inglés) sea el mismo, los procedimientos de extracción e instalación difieren levemente entre ciertos modelos. En estas instrucciones, la **Versión A** cubrirá las cupés fabricadas entre 2002 y 2006, y los convertibles fabricados entre 2005 y 2009. La **Versión B** cubrirá las cupés fabricadas entre 2007 y 2009, y los convertibles fabricados en 2009.

Extracción del filtro de aire de cabina

La información a continuación explica los procedimientos y las herramientas necesarias para extraer e instalar el filtro de aire de cabina (CAF).

VERSIÓN A

1. Retire las piezas de montaje de la cubierta de acceso del CAF. La cubierta se encuentra debajo de la guantera del lado del pasajero.

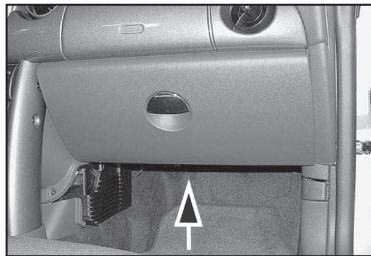


figura 1

2. Libere los cuatro pestillos de la cubierta del CAF (dos delanteros/dos traseros).

NOTA: Se recomienda aflojar los pestillos traseros en primer lugar.

3. Retire la cubierta de acceso.

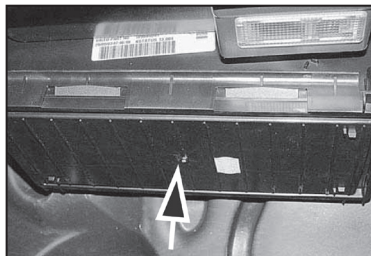


figura 2

4. Deslice el elemento del CAF hacia la derecha y retírelo. El elemento original del filtro puede desecharse.

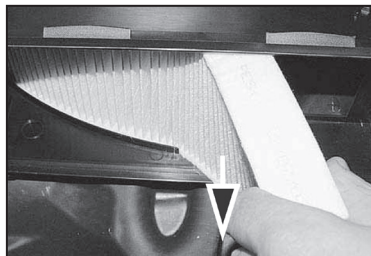


figura 3

VERSIÓN B

1. Retire las piezas de montaje de la cubierta de acceso del CAF. La cubierta se encuentra debajo de la guantera del lado del pasajero.
2. Retire los dos pestillos de la cubierta del CAF.

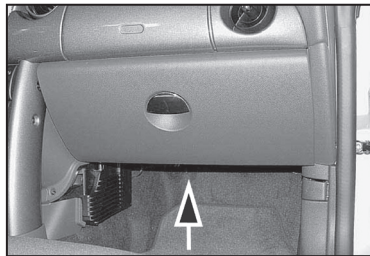


figura 4

3. Retire la cubierta de acceso.

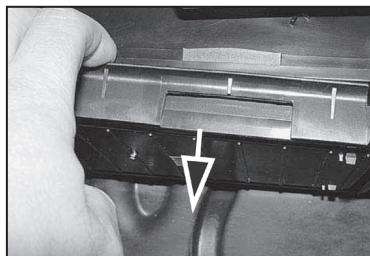


figura 5

4. Deslice el elemento del CAF hacia la derecha y retírelo. El elemento original del filtro puede desecharse.

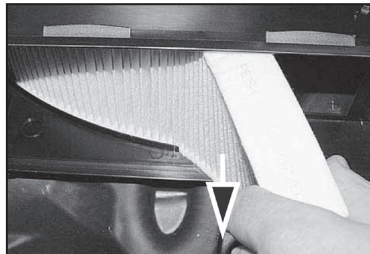


figura 6

Instalación del filtro de aire de cabina

VERSIÓN A

5. Instale el nuevo elemento del CAF dentro del bastidor del filtro.

NOTA: Verifique que el indicador del flujo de aire del elemento del CAF esté ubicado correctamente y dentro de la guías.

6. Vuelva a instalar la cubierta de acceso del CAF y asegúrela con los cuatro pestillos.

VERSIÓN B

5. Instale el nuevo elemento del CAF dentro del bastidor del filtro.

NOTA: Verifique que el indicador del flujo de aire del elemento del CAF esté ubicado correctamente y dentro de la guías.

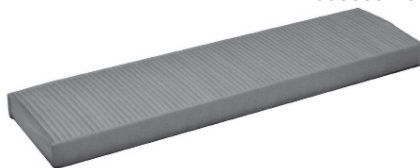
6. Vuelva a instalar la cubierta de acceso del CAF y asegúrela con los dos pestillos.

Prueba de ruido

7. Vuelva a conectar el cable a tierra de la batería.
8. Encienda el motor y el aire acondicionado. Coloque el ventilador en alta velocidad.
9. Escuche que no haya ruido anormal del aire, proveniente de la zona del filtro de aire.



LA990009-2618



Filtre à air de cabine

Instructions d'installation

Part# 453-2052

Afin de maintenir l'efficacité de la climatisation, remplacer le filtre à air aux intervalles d'entretien indiqués par le fabricant.

Toujours utiliser un filtre à air. L'utilisation de la climatisation sans le filtre à air peut réduire les performances du système, car elle laisse pénétrer de la poussière, ce qui diminue l'efficacité des composants des systèmes de climatisation et de chauffage.

Avant d'installer le filtre à air pour habitacle First Time Fit^{MD} de DENSO, lire entièrement les présentes instructions.

Définitions de termes

△MISE EN GARDE : Décrit les précautions qui doivent être observées afin d'éviter des blessures graves ou mortelles à l'utilisateur pendant l'installation.

△AVERTISSEMENT : Décrit les précautions qui doivent être observées afin d'éviter des dégâts au véhicule ou à ses pièces constitutives, qui pourraient se produire pendant l'installation en cas de manque de prudence.

REMARQUE : Fournit des informations supplémentaires destinées à faciliter l'installation.

Informations et impératifs d'entretien général

△MISE EN GARDE : Pour éviter le déclenchement du système de retenue supplémentaire (SRS, système des coussins de sécurité), débrancher le câble de masse (négatif) de la batterie et attendre 90 secondes avant de commencer les opérations. Ceci permet au système d'alimentation électrique de secours de se décharger.

OUTILLAGE REQUIS :

- ☐ Lunettes de sécurité
- ☐ Assortiment d'outils à main

CONSIGNES DE SÉCURITÉ :

- Toujours porter des lunettes de sécurité

Malgré le fait que le filtre à air d'habitacle (CAF) soit identique, les procédures de retrait et d'installation sont légèrement différentes pour certains modèles. Pour ces instructions, la **Versión A** couvre le modèle Coupé construit de 2002 à 2006 et le modèle Décapotable construit de 2005 à 2009. La **Versión B** couvre le modèle Coupé construit de 2007 à 2009 et le modèle Décapotable construit en 2009.

Retrait du filtre à air d'habitacle

Les renseignements ci-dessous expliquent les procédures et les outils nécessaires pour retirer et installer le filtre à air d'habitacle (CAF).

VERSION A

1. Retirez le matériel de montage du couvercle d'accès du CAF. Le couvercle est situé sous la boîte à gants du côté passager.

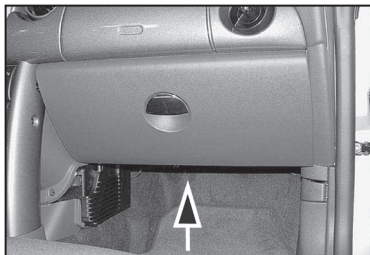


fig. 1

2. Libérez les quatre verrous du couvercle du CAF (deux avant/deux arrière).

REMARQUE : Il est recommandé de desserrer les verrous arrière en premier.

3. Retirez le couvercle d'accès.

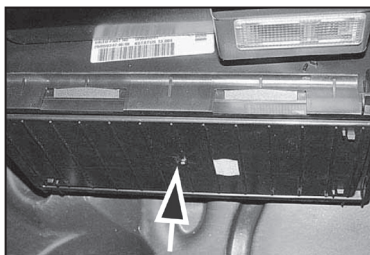


fig. 2

4. Faites coulisser le CAF vers la droite et retirez-le. Le filtre d'origine peut être mis au rebut.

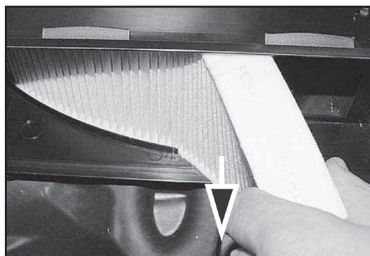


fig. 3

VERSION B

1. Retirez le matériel de montage du couvercle d'accès du CAF. Le couvercle est situé sous la boîte à gants du côté passager.
2. Libérez les deux verrous du couvercle du CAF.

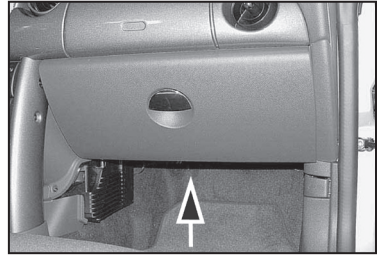


fig. 4

3. Retirez le couvercle d'accès.

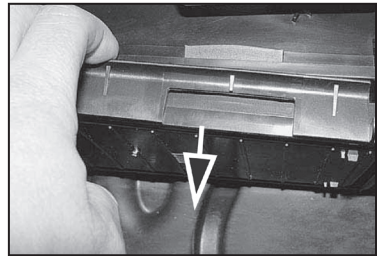


fig. 5

4. Faites coulisser le CAF vers la droite et retirez-le. Le filtre d'origine peut être mis au rebut.

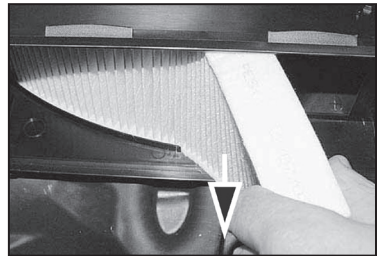


fig. 6

Installation du filtre à air d'habacle

VERSION A

5. Installez le nouveau CAF dans le boîtier du filtre.

REMARQUE : Vérifiez que l'indicateur de débit d'air du CAF soit correctement positionné et situé entre les guides.

6. Réinstallez le couvercle d'accès du CAF et fixez les quatre verrous.

VERSION B

5. Installez le nouveau CAF dans le boîtier du filtre.

REMARQUE : Vérifiez que l'indicateur de débit d'air du CAF soit correctement positionné et situé entre les guides.

6. Réinstallez le couvercle d'accès du CAF et fixez les deux verrous.

Test de bruit

7. Rebranchez le câble de masse de la batterie.
8. Moteur en marche, climatisation en marche, vitesse du ventilateur élevée.
9. Écoutez pour détecter les bruits d'air anormaux dans la zone du filtre à air.

For current application updates and photos, please visit www.DensoAftermarket.com.

If you have any questions concerning the above information, please call DENSO Technical Support Hotline at (888) 96-DENSO toll free in the United States and Canada or DENSO directly at (310) 834-6352.

Para obtener actualizaciones sobre las aplicaciones actuales y fotografías, visite www.DensoAftermarket.com.

Si tiene cualquier pregunta referente a la información arriba indicada, llame a la línea de urgencias de Soporte técnico DENSO al (888) 96-DENSO sin costo en los Estados Unidos y Canadá o a DENSO directamente al (310) 834-6352.

Pour les mises à jour d'application et photos, visitez le site www.DensoAftermarket.com.

Si vous avez des questions concernant l'information ci-dessus, veuillez appeler l'Assistance technique DENSO au (888) 96-DENSO sans frais aux États-Unis et au Canada, ou directement DENSO au (310) 834-6352.

3900 Via Oro Avenue, Long Beach, California 90810

© 2013 DENSO Products and Services Americas, Inc. All Rights Reserved
First Time Fit® is a registered trademark of DENSO Products and Services Americas, Inc.

© 2013 DENSO Products and Services Americas, Inc. Todos los derechos reservados
First Time Fit® es una marca registrada de DENSO Products and Services Americas, Inc.

© 2013 DENSO Products and Services Americas, Inc. Tous droits réservés
First Time Fit^{MD} est une marque déposée de DENSO Products and Services Americas, Inc.