



Cabin Air Filter

Removal & Installation Instructions

To maintain air conditioning efficiency, replace the air filter according to the manufacturer's maintenance schedule.

Always use an air filter. Removing the filter may decrease system performance by allowing dust to lower the efficiency of A/C and heating system components.

Prior to the installation of this DENSO First Time Fit® Cabin Air Filter, you must read these instructions completely.

Definition of Terms

- ⚠WARNING:** Describes precautions that should be observed in order to prevent injury or death to the user during installation.
- ⚠CAUTION:** Describes precautions that should be observed in order to prevent damage to the vehicle or its components, which may occur during installation if sufficient care is not taken.
- NOTE:** Provides additional information that facilitates installation work.

General Service Information and Requirements

⚠WARNING: To prevent the Supplemental Restraint System (SRS, Air Bag System) from operating, remove the ground (negative) cable from the battery, then wait at least 90 seconds before starting this procedure. This allows the backup power system to discharge.

NOTE: For more detailed instructions please refer to the vehicle manufacturer's service manual.

REQUIRED TOOLS:

- ☐ Safety Goggles
- ☐ Assorted Hand Tools

SAFETY PRECAUTIONS:

- Always wear safety goggles

Cabin Air Filter Removal

The information below explains necessary procedures and tools to remove and install the Cabin Air Filter (CAF).

NOTE: The CAF is located in the center console and is accessed through the driver's side of the interior compartment.

1. To gain access to the CAF, the accelerator pedal needs to be temporarily removed.

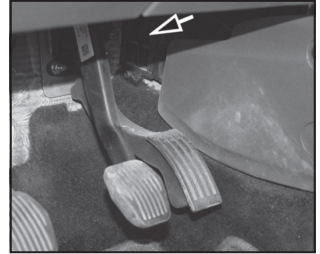


Fig. 1

2. Remove the mounting hardware used to secure the accelerator pedal.

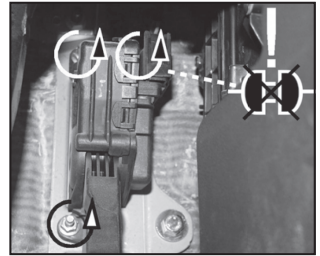


Fig. 2

3. Locate the CAF access panel and remove its mounting hardware.

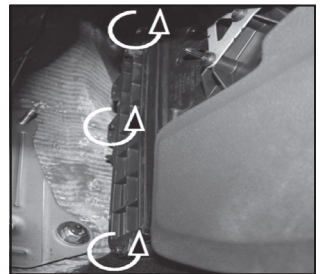


Fig. 3

4. Remove the CAF access panel.

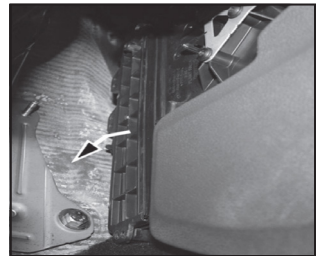


Fig. 4

5. Remove the CAF element from the blower assembly. The original filter element can be discarded.

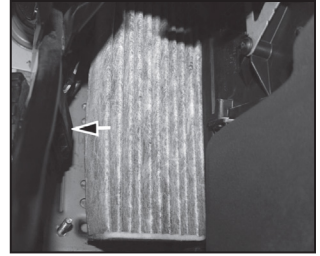


Fig. 5

Cabin Air Filter Installation

6. Install the replacement CAF element into the blower assembly.
7. Reinstall the CAF access panel and the accelerator pedal. Torque the accelerator pedal mounting hardware to 10.0 Nm (102 kgf cm, 7.37 ft lbf).

Noise Test

8. Reconnect the battery ground cable.
9. Engine ON, A/C ON, blower speed on high.
10. Listen for any abnormal air noises from the air filter area.

Filtro de aire de la cabina

Instrucciones de instalación

Para mantener la eficiencia del aire acondicionado, reemplace el filtro de aire de acuerdo con el programa de mantenimiento del fabricante.

Utilice siempre un filtro de aire. Quitar el filtro puede reducir el rendimiento del sistema al permitir que el polvo disminuya la eficiencia de los componentes del sistema de aire acondicionado y calefacción.

Antes de instalar este filtro de aire de cabina DENSO First Time Fit® Cabin, debe leer completamente estas instrucciones.

Definición de términos

△ADVERTENCIA: Describe las medidas de precaución que deben tenerse en cuenta para evitar que el usuario sufra daños corporales o muera durante la instalación.

△PRECAUCIÓN: Describe los cuidados que deben tenerse en cuenta para evitar que se produzcan daños en el vehículo o en sus componentes durante la instalación si no se actúa con la debida atención.

NOTA: Proporciona información adicional para facilitar el trabajo de instalación.

Información general de servicio y requisitos

△ADVERTENCIA: Para evitar que se active el sistema suplementario de restricción, (SRS, sistema de bolsas de aire), retire de la batería el cable a tierra (negativo), después espere al menos 90 segundos antes de iniciar con este procedimiento. Ello permite la descarga del sistema de potencia de respaldo.

HERRAMIENTAS NECESARIAS:

- ☐ Anteojos de seguridad
- ☐ Herramientas de mano varias

PRECAUCIONES DE SEGURIDAD:

- Siempre use anteojos de seguridad

Extracción del filtro de aire de cabina

La información a continuación explica los procedimientos y las herramientas necesarias para extraer e instalar el filtro de aire de cabina (CAF).

NOTA: El CAF se encuentra en la consola central y se puede acceder a través del lado del conductor del compartimiento interior.

1. Para acceder al CAF, es necesario retirar temporalmente el pedal del acelerador.

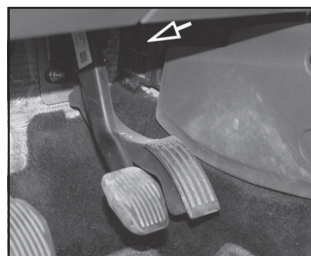


figura 1

2. Retire las piezas de montaje que se utilizan para asegurar el pedal del acelerador.

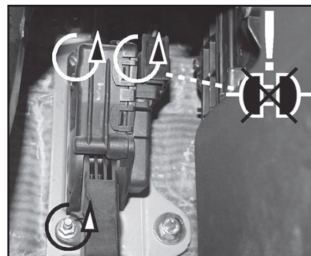


figura 2

3. Ubique el panel de acceso del CAF y retire las piezas de montaje.

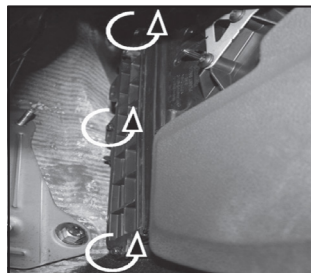


figura 3

4. Retire el panel de acceso del CAF.

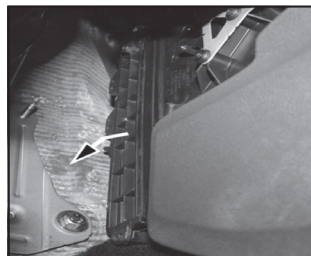


figura 4

5. Retire el elemento del CAF del ensamblaje del ventilador.
El elemento original del filtro puede desecharse.

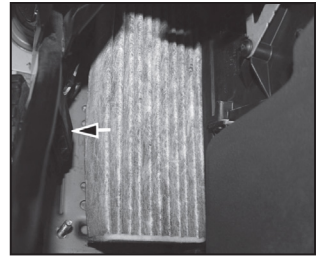


figura 5

Instalación del filtro de aire de cabina

6. Instale el elemento del CAF de recambio dentro del ensamblaje del ventilador.
7. Vuelva a instalar el panel de acceso del CAF y el pedal del acelerador. Ajuste las piezas de montaje del pedal del acelerador a 10.0 Nm (102 kgf cm, 7.37 libra-pie).

Prueba de ruido

8. Vuelva a conectar el cable a tierra de la batería.
9. Encienda el motor y el aire acondicionado. Coloque el ventilador en alta velocidad.
10. Escuche que no haya ruido anormal del aire, proveniente de la zona del filtro de aire.

Filtre à air d'habitacle

Instructions d'installation

Afin de maintenir l'efficacité de la climatisation, remplacer le filtre à air aux intervalles d'entretien indiqués par le fabricant.

Toujours utiliser un filtre à air. L'utilisation de la climatisation sans le filtre à air peut réduire les performances du système, car elle laisse pénétrer de la poussière, ce qui diminue l'efficacité des composants des systèmes de climatisation et de chauffage.

Avant d'installer le filtre à air pour habitacle First Time Fit^{MD} de DENSO, lire entièrement les présentes instructions.

Définitions de termes

△MISE EN GARDE : Décrit les précautions qui doivent être observées afin d'éviter des blessures graves ou mortelles à l'utilisateur pendant l'installation.

△AVERTISSEMENT : Décrit les précautions qui doivent être observées afin d'éviter des dégâts au véhicule ou à ses pièces constitutives, qui pourraient se produire pendant l'installation en cas de manque de prudence.

REMARQUE : Fournit des informations supplémentaires destinées à faciliter l'installation.

Informations et impératifs d'entretien général

△MISE EN GARDE : Pour éviter le déclenchement du système de retenue supplémentaire (SRS, système des coussins de sécurité), débrancher le câble de masse (négatif) de la batterie et attendre 90 secondes avant de commencer les opérations. Ceci permet au système d'alimentation électrique de secours de se décharger.

OUTILLAGE REQUIS :

- ☐ Lunettes de sécurité
- ☐ Assortiment d'outils à main

CONSIGNES DE SÉCURITÉ :

- Toujours porter des lunettes de sécurité

Retrait du filtre à air d'habitacle

Les renseignements ci-dessous expliquent les procédures et les outils nécessaires pour retirer et installer le filtre à air d'habitacle (CAF).

REMARQUE : Le CAF est situé derrière la console centrale et est accessible du côté conducteur du compartiment intérieur.

1. Pour accéder au CAF, la pédale d'accélérateur doit être temporairement retirée.

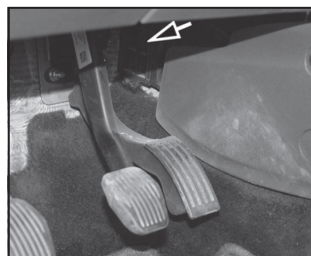


fig. 1

2. Retirez le matériel de montage utilisé pour fixer la pédale d'accélérateur.

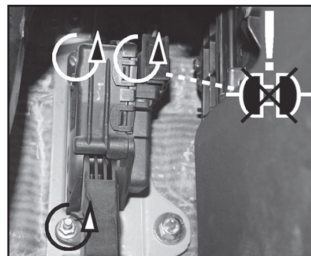


fig. 2

3. Localisez le panneau d'accès du CAF et retirez son matériel de montage.

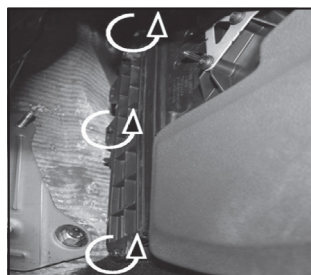


fig. 3

4. Retirez le panneau d'accès du CAF.

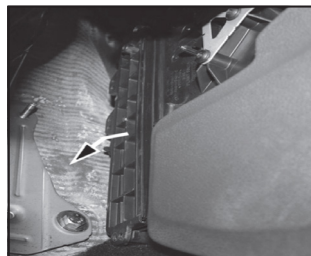


fig. 4

5. Retirez le CAF de l'ensemble de ventilateur. Le filtre d'origine peut être mis au rebut.

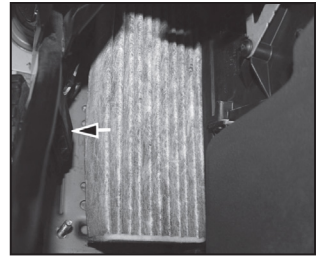


fig. 5

Installation du filtre à air d'habitacle

6. Installez le CAF de rechange dans l'ensemble de ventilateur.
7. Réinstallez le panneau d'accès du CAF et la pédale d'accélérateur. Serrez le matériel de montage de la pédale d'accélérateur au couple de 10,0 Nm (102 kgf cm, 7,37 lb-pi).

Test de bruit

8. Rebranchez le câble de masse de la batterie.
9. Moteur en marche, climatisation en marche, vitesse du ventilateur élevée.
10. Écoutez pour détecter les bruits d'air anormaux dans la zone du filtre à air.

For current application updates and photos, please visit www.densoautoparts.com.

If you have any questions concerning the above information, please call DENSO Technical Support Hotline at (888) 96-DENSO toll free in the United States and Canada or DENSO directly at (310) 834-6352.

Para obtener actualizaciones sobre las aplicaciones actuales y fotografías, visite www.densoautoparts.com.

Si tiene cualquier pregunta referente a la información arriba indicada, llame a la línea de urgencias de Soporte técnico DENSO al (888) 96-DENSO sin costo en los Estados Unidos y Canadá o a DENSO directamente al (310) 834-6352.

Pour les mises à jour d'application et photos, visitez le site www.densoautoparts.com.

Si vous avez des questions concernant l'information ci-dessus, veuillez appeler l'Assistance technique DENSO au (888) 96-DENSO sans frais aux États-Unis et au Canada, ou directement DENSO au (310) 834-6352.

3900 Via Oro Avenue, Long Beach, California 90810