



Cabin Air Filter

Removal & Installation Instructions

To maintain air conditioning efficiency, replace the air filter according to the manufacturer's maintenance schedule.

Always use an air filter. Removing the filter may decrease system performance by allowing dust to lower the efficiency of A/C and heating system components.

Prior to the installation of this DENSO First Time Fit® Cabin Air Filter, you must read these instructions completely.

Definition of Terms

- ⚠WARNING:** Describes precautions that should be observed in order to prevent injury or death to the user during installation.
- ⚠CAUTION:** Describes precautions that should be observed in order to prevent damage to the vehicle or its components, which may occur during installation if sufficient care is not taken.
- NOTE:** Provides additional information that facilitates installation work.

General Service Information and Requirements

⚠WARNING: To prevent the Supplemental Restraint System (SRS, Air Bag System) from operating, remove the ground (negative) cable from the battery, then wait at least 90 seconds before starting this procedure. This allows the backup power system to discharge.

NOTE: For more detailed instructions please refer to the vehicle manufacturer's service manual.

REQUIRED TOOLS:

- ☐ Safety Goggles
- ☐ Assorted Hand Tools

SAFETY PRECAUTIONS:

- Always wear safety goggles

Cabin Air Filter Removal

The information below explains necessary procedures and tools to remove and install the Cabin Air Filter (CAF).

NOTE: This CAF and corresponding installation instructions are designed for multiple vehicles and model years. Although every consideration and resource was used during its creation, the instructions may not match exactly to your vehicle; however it is DENSO's expectation that these instructions will be able to direct the installer through the CAF replacement.

NISSAN ALTIMA SEDAN

1. Disengage filter cover tab (1) to remove filter cover. Use care when lifting up on tab to avoid damaging it.
2. Remove cabin air filter.

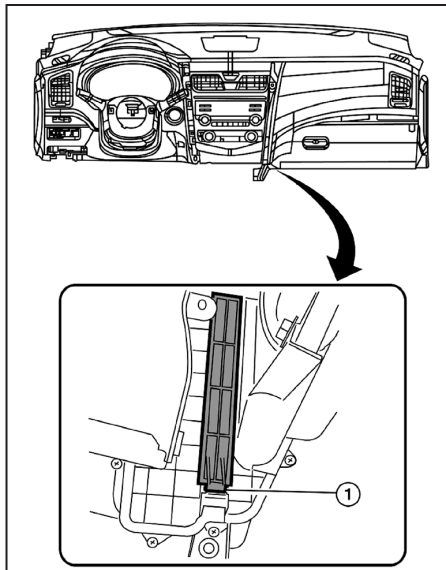


Fig. 1

NISSAN ALTIMA COUPE

1. Open glove compartment.
2. Remove glove compartment attaching screws and glove compartment.

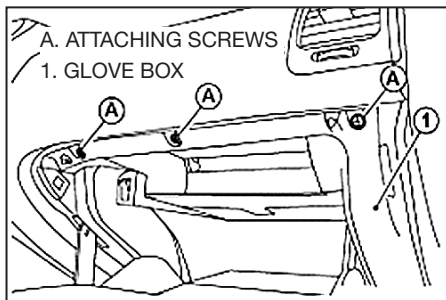


Fig. 2

3. Remove right hand console side finisher panel.

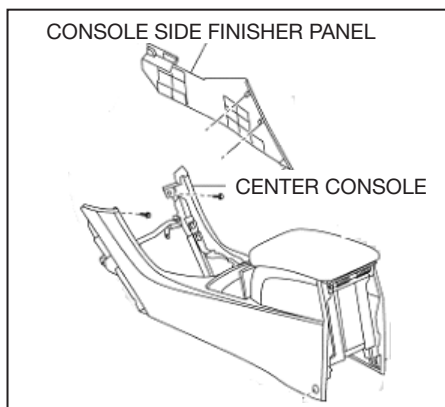


Fig. 3

4. Push release tab on filter cover and remove filter cover.
5. Remove cabin air filter.

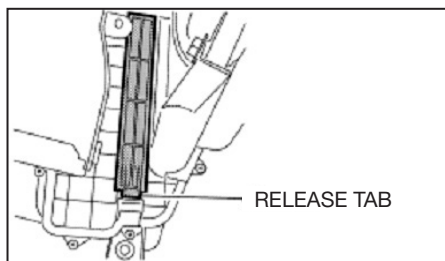


Fig. 4

NISSAN PATHFINDER / INFINITY JX35 AND 2013 Q60

1. Remove right hand center console side finisher.
2. Release in-cabin air filter cover tab (A) and remove cover from under right hand side of instrument panel. Carefully lift up on tab to avoid damaging it.
3. Remove cabin air filter.

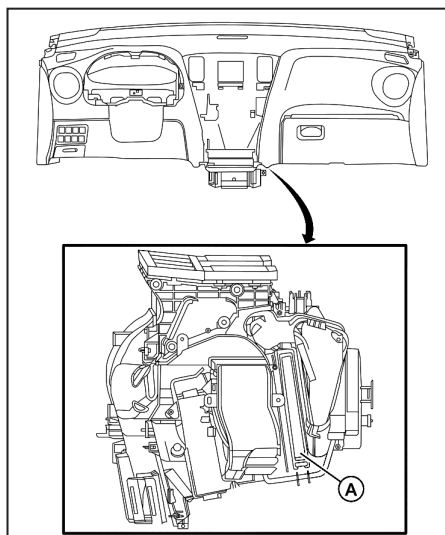


Fig. 5

2014 INFINITY Q60

1. Pull downward on instrument panel right hand lower cover to disengage pawls and remove cover.
2. Open glove compartment.
3. Carefully pull upward on glove compartment to detach it from instrument panel.
4. From left hand side of glove compartment, disconnect damper pin and remove glove compartment.
5. Remove instrument panel lower right hand panel retaining screws and lower right hand panel.
6. Remove cabin air filter cover.
7. Remove cabin air filter.

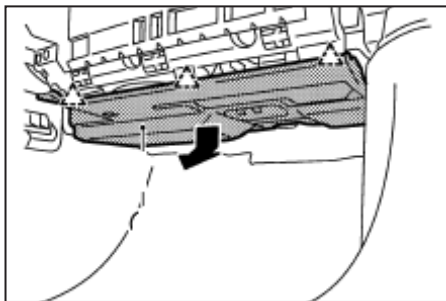


Fig. 6

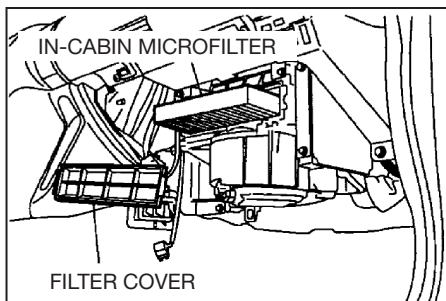


Fig. 7

Cabin Air Filter Installation

1. Install new cabin air filter element. If filter is equipped with air flow markings, ensure marking is facing the proper direction.
2. Install cabin air filter cover. Ensure cover is properly installed.
3. Reinstall previously removed parts in reverse order.

Noise Test

1. Reconnect the battery ground cable.
2. Engine ON, A/C ON, blower speed on high.
3. Listen for any abnormal air noises from the air filter area.

Filtro de aire de la cabina

Instrucciones de instalación

Para mantener la eficiencia del aire acondicionado, reemplace el filtro de aire de acuerdo con el programa de mantenimiento del fabricante.

Utilice siempre un filtro de aire. Quitar el filtro puede reducir el rendimiento del sistema al permitir que el polvo disminuya la eficiencia de los componentes del sistema de aire acondicionado y calefacción.

Antes de instalar este filtro de aire de cabina DENSO First Time Fit® Cabin, debe leer completamente estas instrucciones.

Definición de términos

⚠ADVERTENCIA: Describe las medidas de precaución que deben tenerse en cuenta para evitar que el usuario sufra daños corporales o muera durante la instalación.

⚠PRECAUCIÓN: Describe los cuidados que deben tenerse en cuenta para evitar que se produzcan daños en el vehículo o en sus componentes durante la instalación si no se actúa con la debida atención.

NOTA: Proporciona información adicional para facilitar el trabajo de instalación.

Información general de servicio y requisitos

⚠ADVERTENCIA: Para evitar que se active el sistema suplementario de restricción, (SRS, sistema de bolsas de aire), retire de la batería el cable a tierra (negativo), después espere al menos 90 segundos antes de iniciar con este procedimiento. Ello permite la descarga del sistema de potencia de respaldo.

HERRAMIENTAS NECESARIAS:

- ☐ Anteojos de seguridad
- ☐ Herramientas de mano varias

PRECAUCIONES DE SEGURIDAD:

- Siempre use anteojos de seguridad

Extracción del filtro de aire de cabina

La información a continuación explica los procedimientos y las herramientas necesarios para extraer e instalar el filtro de aire de cabina (CAF).

NOTA: Este filtro de aire de cabina (CAF) y las instrucciones de instalación correspondientes están diseñados para múltiples vehículos y años de modelos. Aunque se utilizaron todos los recursos y se tomaron en cuenta todas las consideraciones durante el desarrollo de este manual, es posible que las instrucciones no coincidan exactamente con su vehículo. Sin embargo, DENSO espera que estas instrucciones puedan orientar al instalador en el reemplazo del CAF.

NISSAN ALTIMA SEDAN

1. Desenganche la pestaña de la cubierta del filtro (1) para retirar la cubierta del filtro. Tenga cuidado cuando levante la pestaña para evitar dañarla.
2. Retire el filtro de aire de cabina.

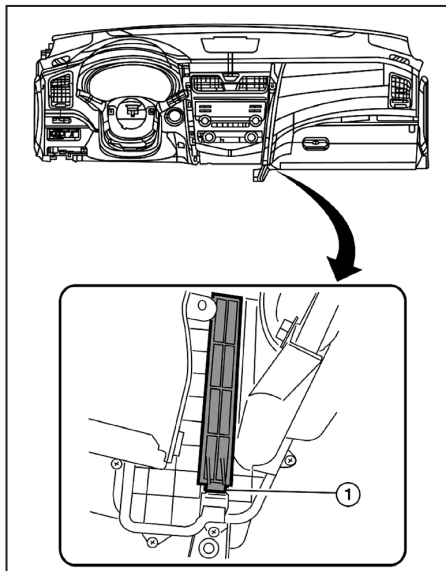


Fig. 1

NISSAN ALTIMA COUPÉ

1. Abra la guantera.
2. Retire los tornillos de sujeción de la guantera y la guantera.

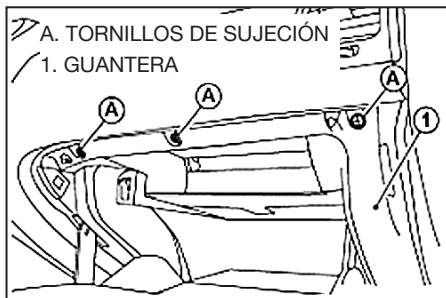


Fig. 2

3. Retire el panel de acabado lateral de la consola derecha.

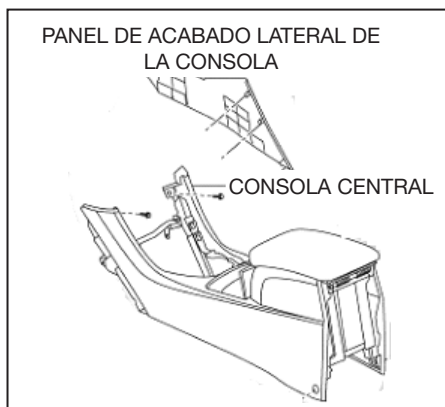


Fig. 3

4. Presione y libere la pestaña en la cubierta del filtro y retire la cubierta del filtro.
5. Retire el filtro de aire de cabina.

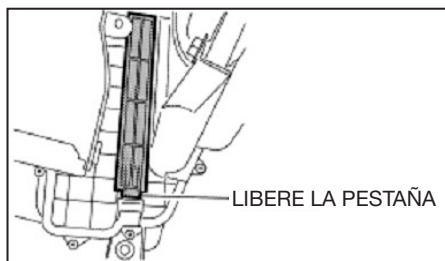


Fig. 4

NISSAN PATHFINDER/INFINITI JX35 Y Q60 2013

1. Retire el panel de acabado del lado de la consola central del lado derecho.
2. Libere la pestaña de la cubierta del filtro de aire en la cabina (A) y retire la cubierta desde abajo del lado derecho del panel de instrumentos. Levante la pestaña con cuidado para evitar dañarla.
3. Retire el filtro de aire de cabina.

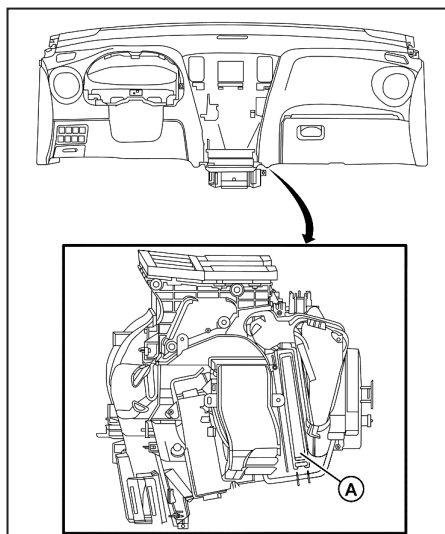


Fig. 5

INFINITI Q60 2014

1. Tire hacia abajo de la cubierta inferior del lado derecho del panel de instrumentos para desenganchar los trinquetes y retire la cubierta.
2. Abra la guantera.
3. Con cuidado, tire de la guantera hacia arriba para desconectarla del panel de instrumentos.
4. Desde el lado izquierdo de la guantera, desconecte el eje del amortiguador y retire la guantera.
5. Retire el panel derecho inferior y los tornillos de contención del panel derecho inferior del panel de instrumentos.
6. Retire la cubierta del filtro de aire de cabina.
7. Retire el filtro de aire de cabina.

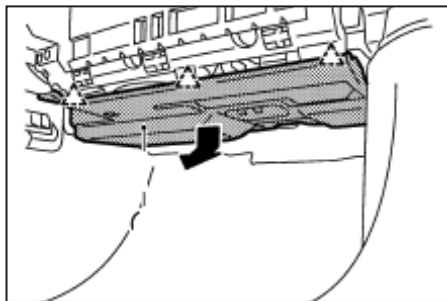


Fig. 6

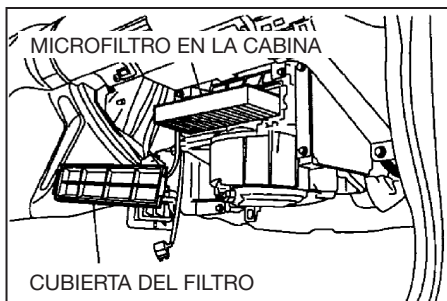


Fig. 7

Instalación del filtro de aire de cabina

1. Instale el nuevo elemento del filtro de aire de cabina. Si el filtro está equipado con marcas de flujo de aire, asegúrese de que las marcas estén colocadas en la dirección correcta.
2. Instale la cubierta del filtro de aire de cabina. Asegúrese de que la cubierta esté instalada correctamente.
3. Vuelva a instalar las partes retiradas anteriormente en orden inverso.

Prueba de ruido

1. Vuelva a conectar el cable a tierra de la batería.
2. Encienda el motor y el aire acondicionado. Coloque el ventilador en velocidad alta.
3. Escuche que no se produzcan ruidos anormales que provengan de la zona del filtro de aire.

Filtre à air d'habitacle

Instructions d'installation

Afin de maintenir l'efficacité de la climatisation, remplacer le filtre à air aux intervalles d'entretien indiqués par le fabricant.

Toujours utiliser un filtre à air. L'utilisation de la climatisation sans le filtre à air peut réduire les performances du système, car elle laisse pénétrer de la poussière, ce qui diminue l'efficacité des composants des systèmes de climatisation et de chauffage.

Avant d'installer le filtre à air pour habitacle First Time Fit^{MD} de DENSO, lire entièrement les présentes instructions.

Définitions de termes

△MISE EN GARDE : Décrit les précautions qui doivent être observées afin d'éviter des blessures graves ou mortelles à l'utilisateur pendant l'installation.

△AVERTISSEMENT : Décrit les précautions qui doivent être observées afin d'éviter des dégâts au véhicule ou à ses pièces constitutives, qui pourraient se produire pendant l'installation en cas de manque de prudence.

REMARQUE : Fournit des informations supplémentaires destinées à faciliter l'installation.

Informations et impératifs d'entretien général

△MISE EN GARDE : Pour éviter le déclenchement du système de retenue supplémentaire (SRS, système des coussins de sécurité), débrancher le câble de masse (négatif) de la batterie et attendre 90 secondes avant de commencer les opérations. Ceci permet au système d'alimentation électrique de secours de se décharger.

OUTILLAGE REQUIS :

- ☐ Lunettes de sécurité
- ☐ Assortiment d'outils à main

CONSIGNES DE SÉCURITÉ :

- Toujours porter des lunettes de sécurité

Retrait du filtre à air d'habitacle

Les renseignements ci-dessous expliquent les procédures et les outils nécessaires pour retirer et installer le filtre à air d'habitacle (CAF).

REMARQUE : Ce CAF et les instructions d'installation correspondantes sont conçus pour plusieurs véhicules et années de modèles. Bien que toutes les considérations et ressources aient été utilisées lors de leur conception, les instructions pourraient ne pas correspondre exactement à votre véhicule. Toutefois, DENSO s'attend à ce qu'elles puissent aider l'installateur lors du remplacement du CAF.

NISSAN ALTIMA SEDAN

1. Dégagez la languette du couvercle de filtre (1) afin de retirer le couvercle. Soulevez la languette avec précaution pour éviter de l'endommager.
2. Retirez le filtre à air d'habitacle.

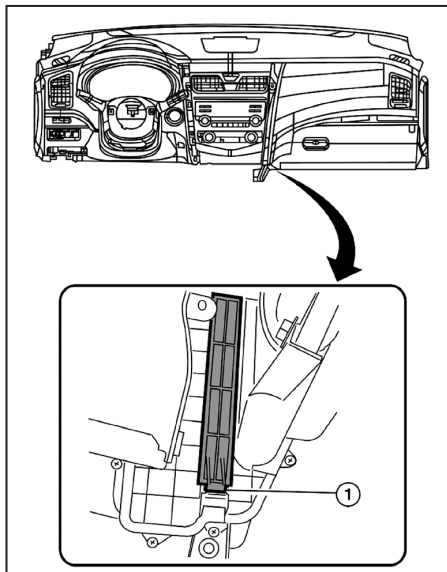


Fig. 1

NISSAN ALTIMA COUPE

1. Ouvrez la boîte à gants.
2. Retirez les vis de fixation de la boîte à gants, puis la boîte à gants.

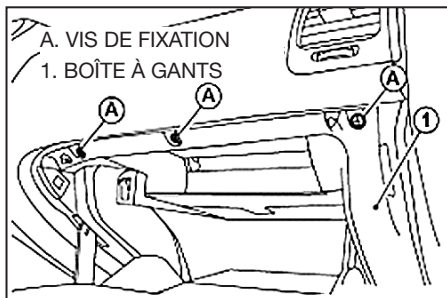


Fig. 2

3. Retirez le panneau de finition latéral de la console droite.

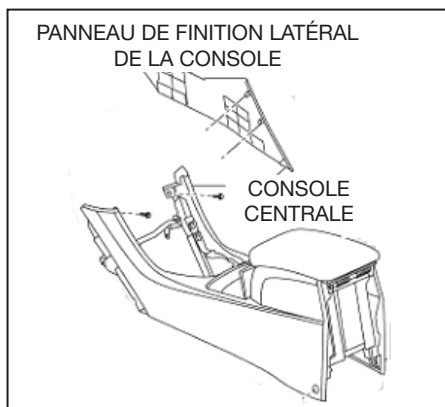


Fig. 3

4. Poussez la languette de dégagement du couvercle de filtre et retirez le couvercle.
5. Retirez le filtre à air d'habitacle.

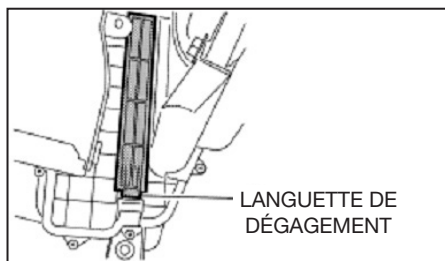


Fig. 4

NISSAN PATHFINDER/INFINITY JX35 ET Q60 2013

1. Retirez le panneau de finition latéral de la console centrale du côté droit.
2. Libérez la languette du couvercle de filtre à air situé dans l'habitacle (A) et retirez le couvercle situé sous le côté droit du tableau de bord. Soulevez la languette avec précaution pour éviter de l'endommager.
3. Retirez le filtre à air d'habitacle.

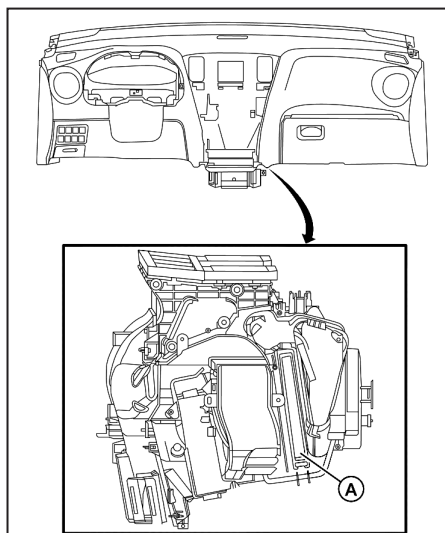


Fig. 5

1. Tirez le couvercle inférieur droit du tableau de bord vers le bas pour dégager les cliquets et retirez le couvercle.
2. Ouvrez la boîte à gants.
3. Tirez avec précaution la boîte à gants vers le haut afin de la détacher du tableau de bord.
4. Du côté gauche de la boîte à gants, débranchez la broche de l'amortisseur et retirez la boîte à gants.
5. Retirez les vis de fixation du panneau inférieur droit du tableau de bord, puis le panneau inférieur droit.
6. Retirez le couvercle du filtre à air d'habitacle.
7. Retirez le filtre à air d'habitacle.

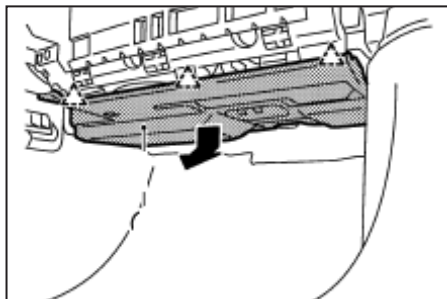


Fig. 6

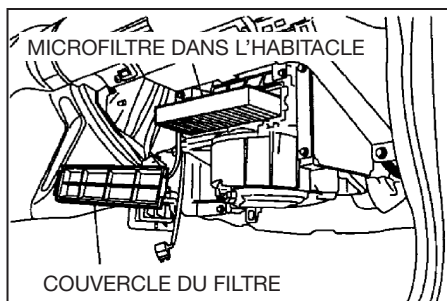


Fig. 7

Installation du filtre à air d'habitacle

1. Installez le nouvel élément de filtre à air d'habitacle. Si le filtre porte des marquages de débit d'air, veillez à ce qu'ils soient orientés dans la bonne direction.
2. Installez le couvercle du filtre à air d'habitacle. Assurez-vous que le couvercle est correctement installé.
3. Réinstallez les pièces précédemment retirées dans l'ordre inverse du retrait.

Test de bruit

1. Rebranchez le câble de masse de la batterie.
2. Moteur en marche, climatisation en marche, vitesse du ventilateur élevée.
3. Vérifiez si vous entendez des bruits d'air anormaux provenant de la zone du filtre à air.

For current application updates and photos, please visit www.densoautoparts.com.

If you have any questions concerning the above information, please call DENSO Technical Support Hotline at (888) 96-DENSO toll free in the United States and Canada or DENSO directly at (310) 834-6352.

Para obtener actualizaciones sobre las aplicaciones actuales y fotografías, visite www.densoautoparts.com.

Si tiene cualquier pregunta referente a la información arriba indicada, llame a la línea de urgencias de Soporte técnico DENSO al (888) 96-DENSO sin costo en los Estados Unidos y Canadá o a DENSO directamente al (310) 834-6352.

Pour les mises à jour d'application et photos, visitez le site www.densoautoparts.com.

Si vous avez des questions concernant l'information ci-dessus, veuillez appeler l'Assistance technique DENSO au (888) 96-DENSO sans frais aux États-Unis et au Canada, ou directement DENSO au (310) 834-6352.

3900 Via Oro Avenue, Long Beach, California 90810